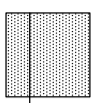


OSIEDLE MIESZKANIOWE BRONOWICE KRAKÓW UL. NOWOSŁOWICZA



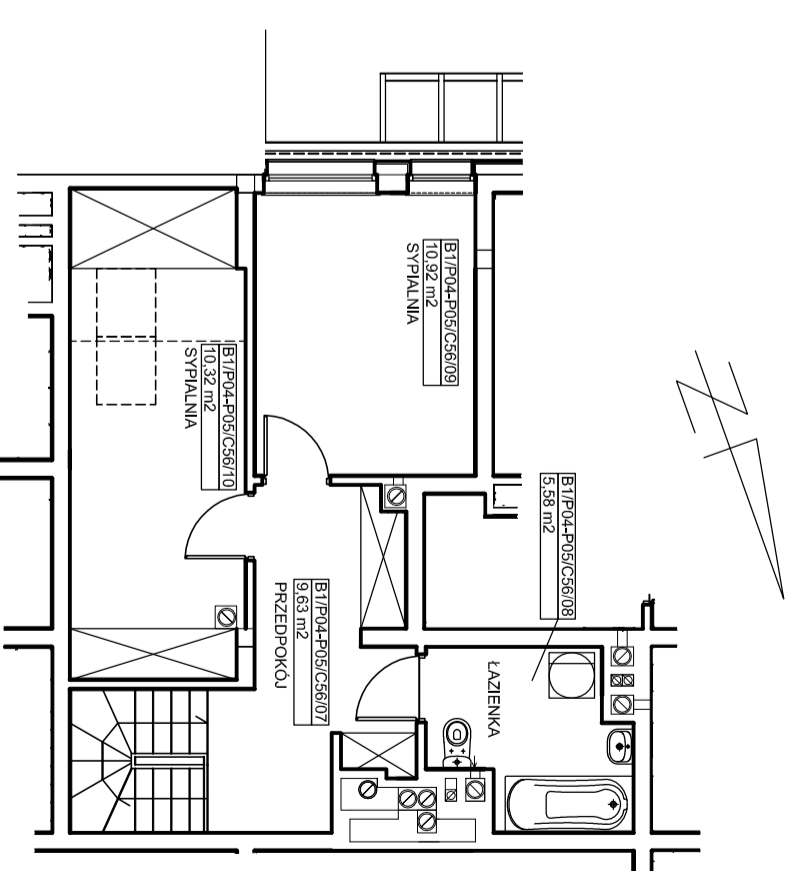
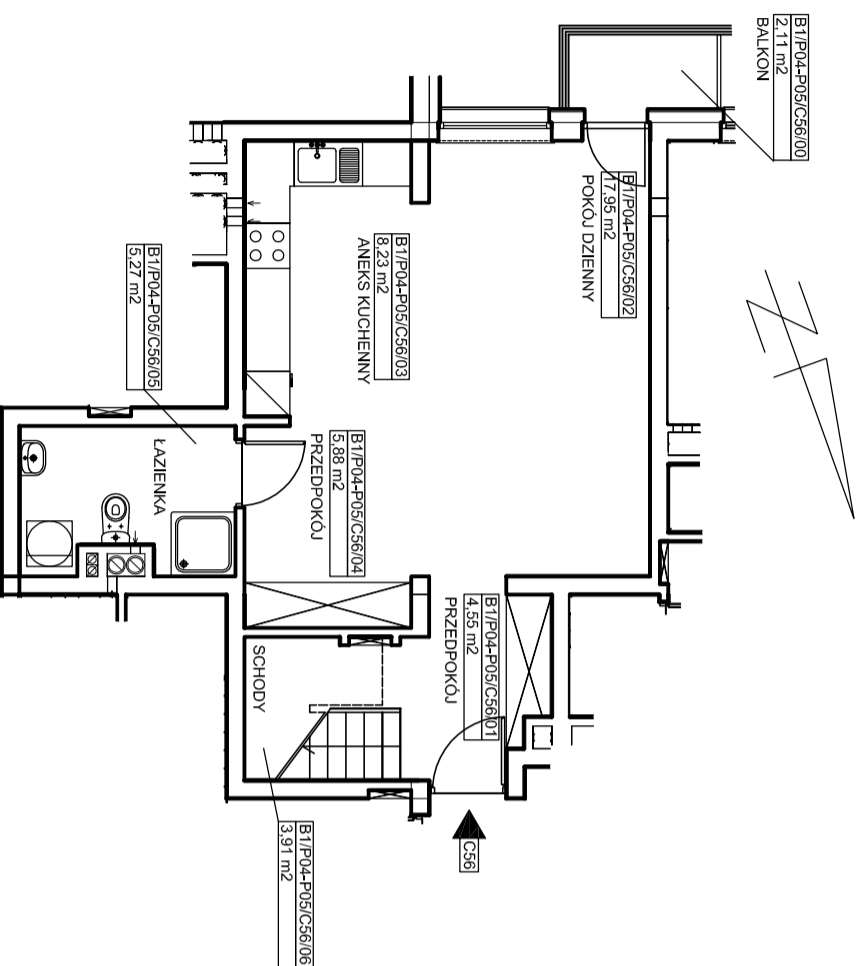
HOFMAN

PROJEKTY BUDOWNICTWO

PROJEKTOWAŁ: mgr inż. arch. JAROSŁAW HOFMAN

ul. Rodakowskiego 16

30 - 094 KRAKÓW,



ZALĄCZNIK GRAFICZNY NR 1

BUDYNEK: MIESZKANIE:

KONDYGNACJA: P04 / P05

POWIERZCHNIA: C56 - 82,24 m²

OZNACZENIE
MIESZKANIA: B1-P04-P05-C56

1

C56

P04 / P05

C56 - 82,24 m²

B1-P04-P05-C56