

# OSIEDLE MIESZKANIOWE BRONOWICE KRAKÓW UL. NOWOSŁOWICZA

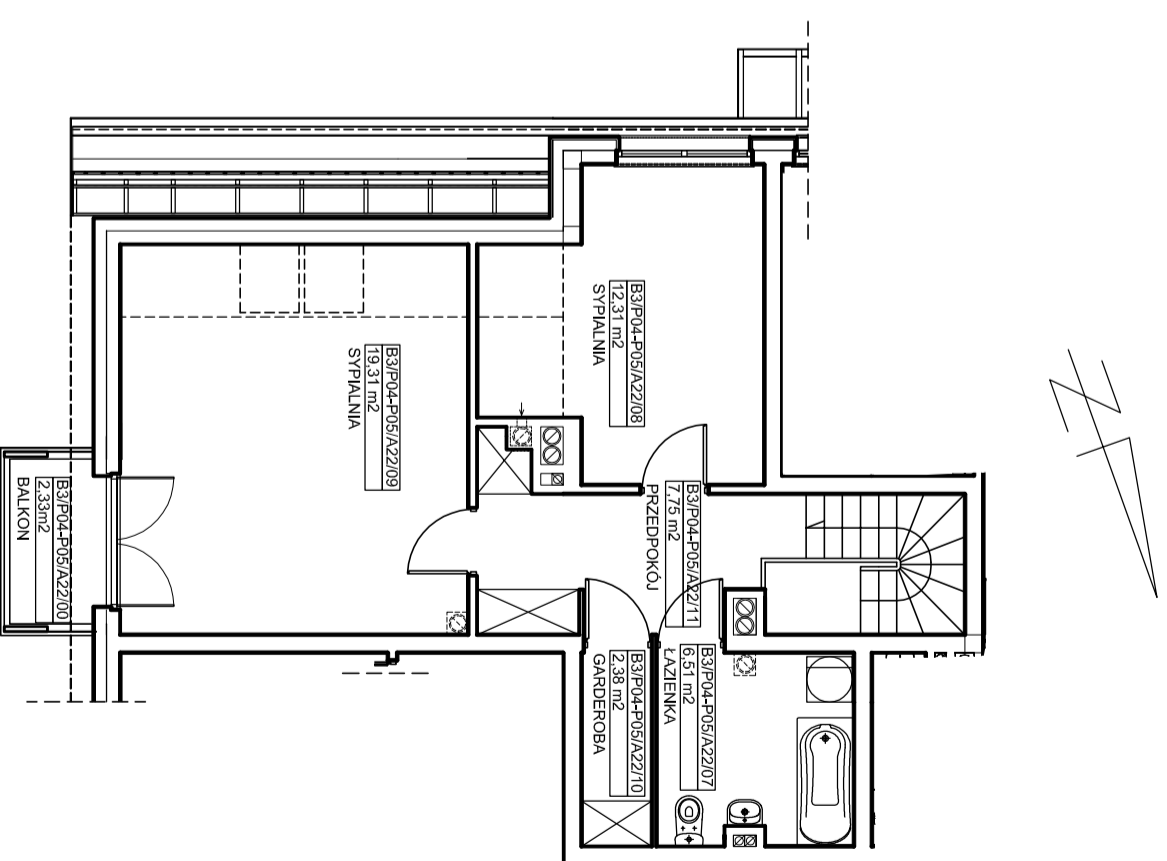
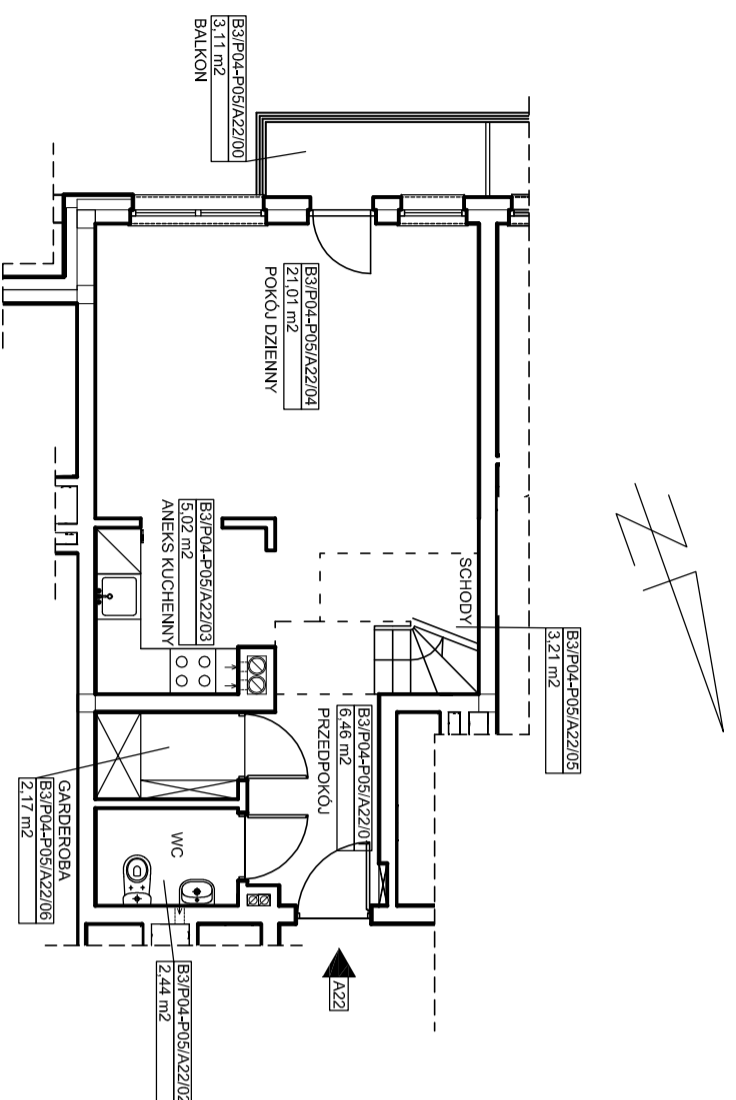


PROJEKTY BUDOWNICTWO

PROJEKTOWAŁ: mgr inż. arch. JAROSŁAW HOFMAN

ul. Rodakowskiego 16

30 - 094 KRAKÓW,



ZAŁĄCZNIK GRAFICZNY NR 1

BUDYNEK: MIESZKANIE:

KONDYGNACJA: P04 / P05

POWIERZCHNIA: A22 - 88,58 m²

OZNACZENIE  
MIESZKANIA: B3-P04-P05-A22

3