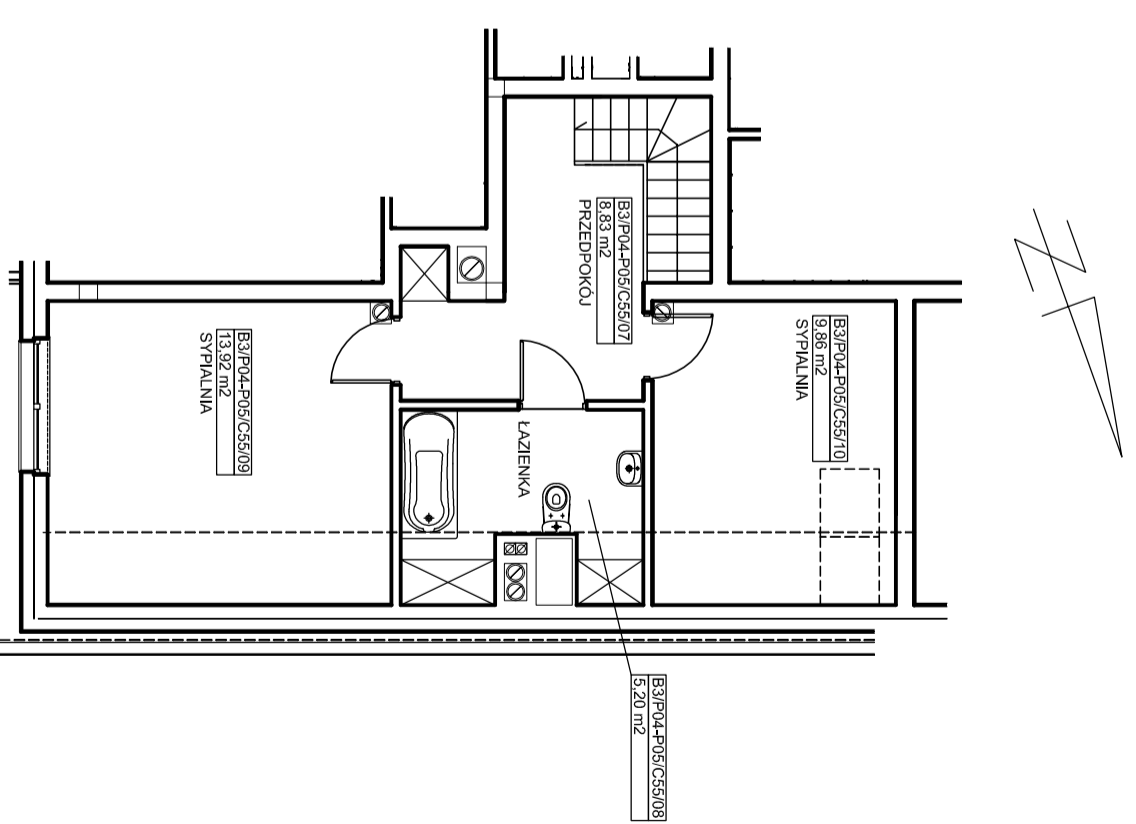
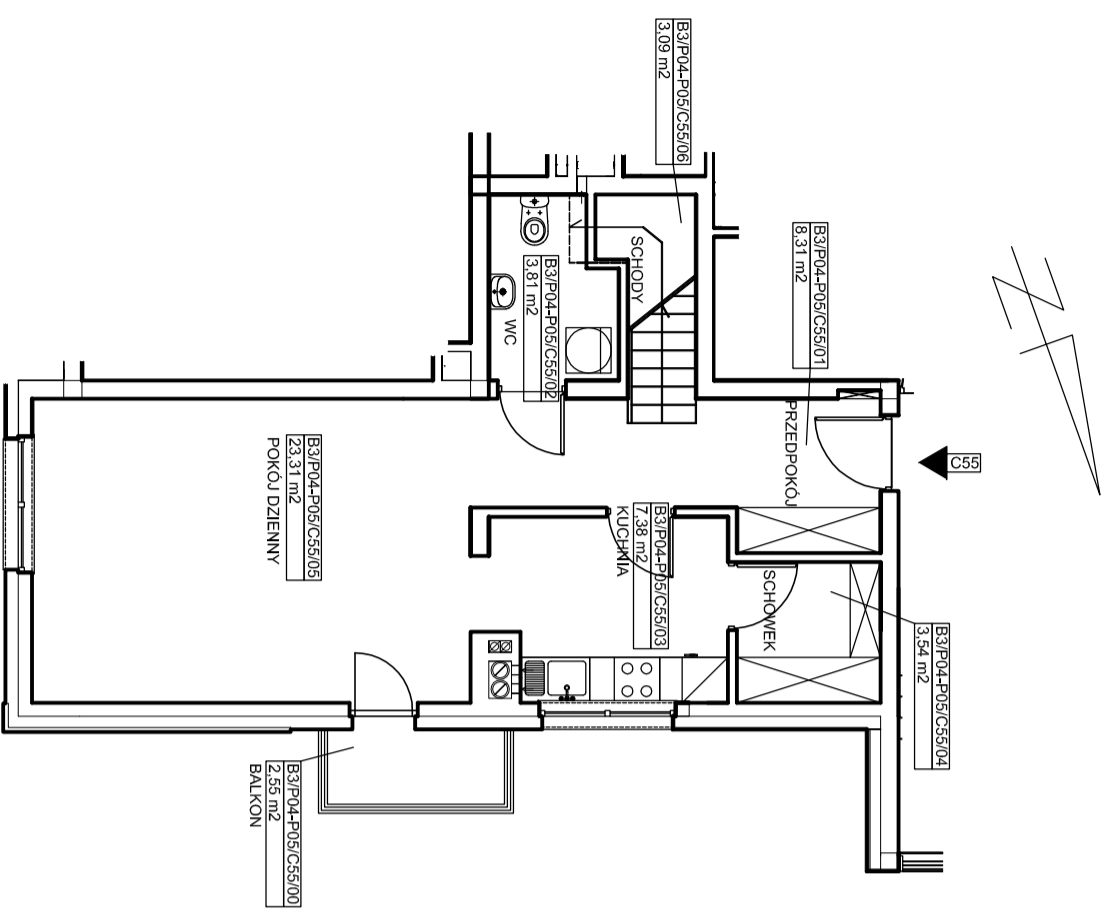


OSIEDLE MIESZKANIOWE BRONOWICE KRAKÓW UL. NOWOSŁOWICZA



HOFMAN
PROJEKTY BUDOWNICTWO

PROJEKTOWAŁ: mgr inż. arch. JAROSŁAW HOFMAN
ul. Rodakowskiego 16
30 - 094 KRAKÓW,



ZALĄCZNIK GRAFICZNY NR 1

BUDYNEK: MIESZKANIE: KONDYGNACJA: POWIERZCHNIA: OZNACZENIE MIESZKANIA:

3 C55 P04 / P05 C55 - 87,25 m² B3-P04-P05-C55